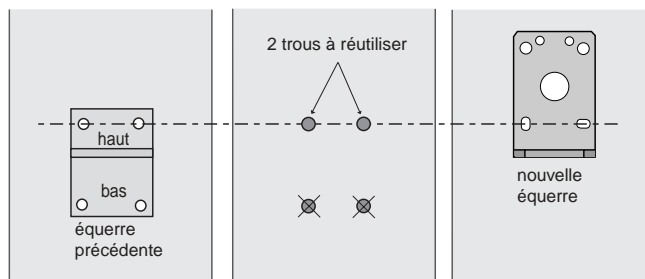


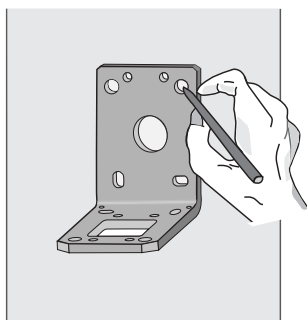
# Additif montage nouvelle équerre

**COMPLÉMENT D'INFORMATION  
CONCERNANT L'ENSEMBLE  
D'AUTOMATISME À BRAS LINÉAIRE.**

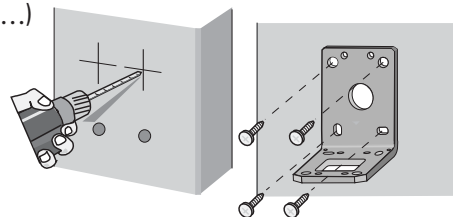
**1** Il est impératif d'effectuer le montage des moto-réducteurs avec la nouvelle équerre.



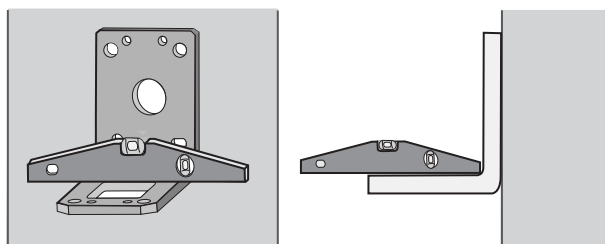
**2**  
Positionner l'équerre selon les recommandations de l'étape 1.  
Pointer les 2 trous de fixation du haut.



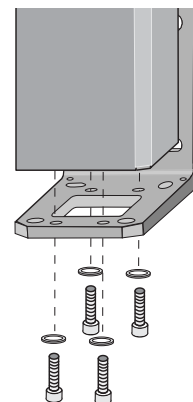
**3** Percer les 2 trous du haut.  
Fixer l'équerre en utilisant des fixations adaptées au pilier (cheville béton, scellement chimique...). Utiliser des vis de  $\varnothing$  10 mm maxi.  
Si le pilier a une surface accidentée (grosses pierres...) prévoir un montage avec écrou et contre-écrou.



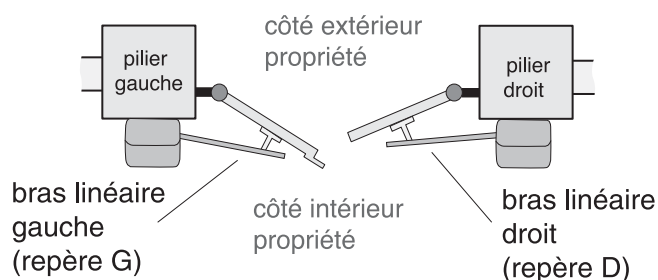
**4** Vérifier que l'équerre est d'aplomb !



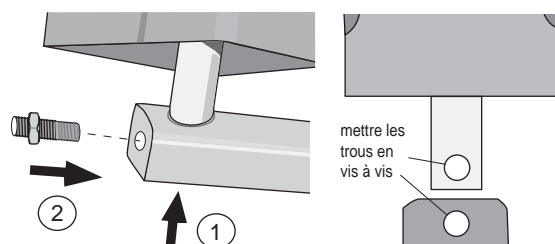
**5**  
Fixer le moto-réducteur en serrant fermement les 4 vis (25 N/m min.).



**6** Etape nécessaire si les bras linéaire ont été démonté !  
Repérer le bras linéaire gauche et le bras linéaire droit.



**7** Positionner le bras sur l'axe du moto-réducteur, puis le bloquer à l'aide de la vis écrou.

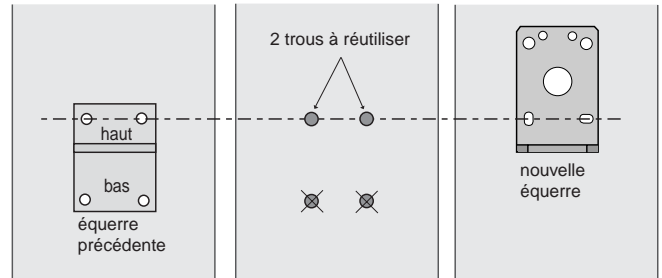


**Reprendre la suite de l'installation décrite dans la notice.**

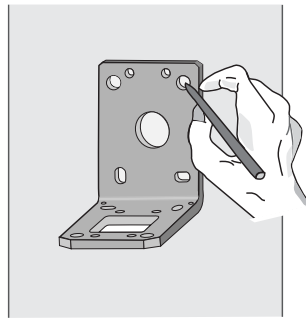
# Additif montage nouvelle équerre

**COMPLÉMENT D'INFORMATION  
CONCERNANT L'ENSEMBLE  
D'AUTOMATISME À BRAS ARTICULÉ.**

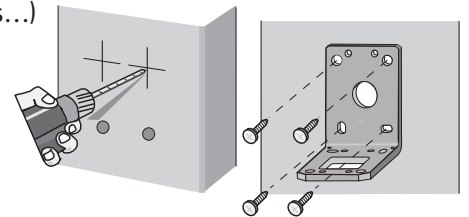
**1** Il est impératif d'effectuer le montage des moto-réducteurs avec la nouvelle équerre.



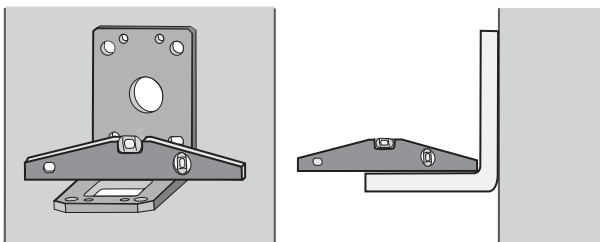
**2**  
Positionner l'équerre selon les recommandations de l'étape 1.  
Pointer les 2 trous de fixation du haut.



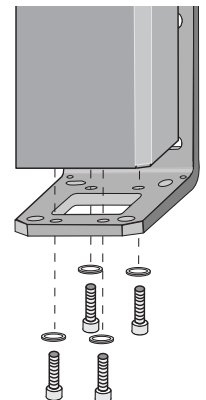
**3** Percer les 2 trous du haut.  
Fixer l'équerre en utilisant des fixations adaptées au pilier (cheville béton, scellement chimique...). Utiliser des vis de  $\varnothing$  10 mm maxi.  
Si le pilier a une surface accidentée (grosses pierres...) prévoir un montage avec écrou et contre-écrou.



**4** Vérifier que l'équerre est d'aplomb !



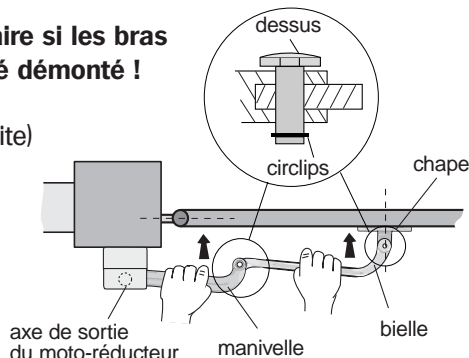
**5**  
Fixer le moto-réducteur en serrant fermement les 4 vis (25 N/m min.).



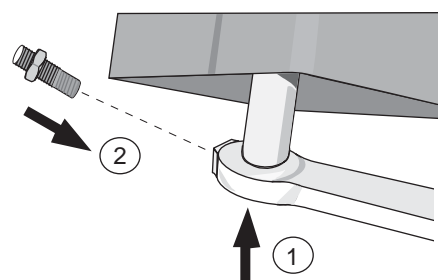
**6** La manivelle vient en butée sur la bielle.

**Etape nécessaire si les bras linéaire ont été démonté !**

Choisir le bras (gauche ou droite) de sorte que l'écrou soit toujours au dessus !



**7** Positionner le bras sur l'axe du moto-réducteur, puis le bloquer à l'aide de la vis écrou.



**Reprendre la suite de l'installation décrite dans la notice.**