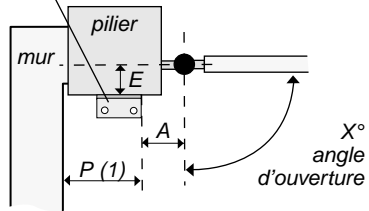
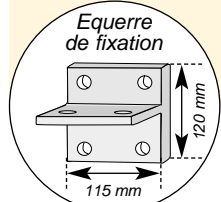
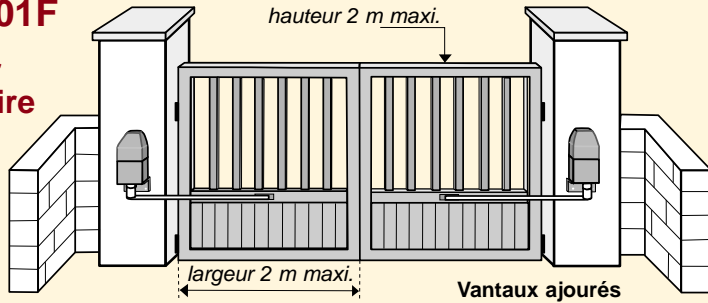


Choix de l'ensemble d'automatisation Logisty

Ensemble LK7001F

moto-réducteur avec bras linéaire

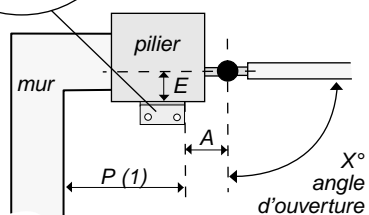
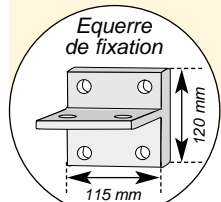
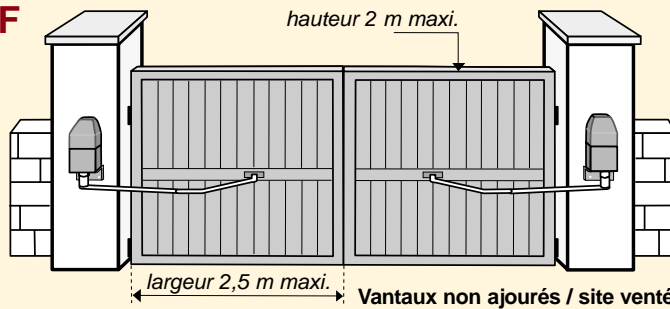


S'assurer que :

- 1 X = 100° maxi.
- 2 A = 100 mm préconisé
- 3 P = 150 mm mini. (X = 90° et E = 100 mm)
- 4 E est compris entre 50 et 200 mm

Ensemble LK7002F

moto-réducteur avec bras articulé



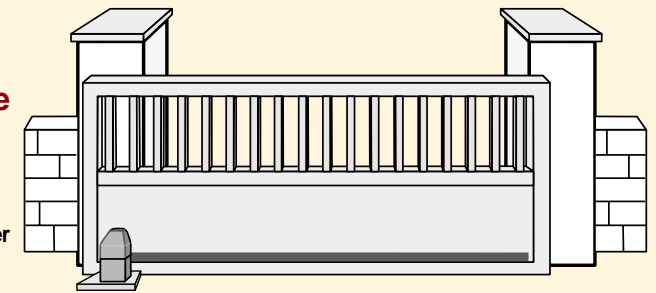
S'assurer que :

- 1 X = 100° maxi.
- 2 A = 100 mm préconisé
- 3 P = 550 mm mini. (X = 90°)
- 4 E est compris entre 50 et 300 mm

(1) Prévoir un écart supplémentaire de 40 cm en plus de la cote fonctionnelle P, pour éviter tout risque de coincement de personne lors de l'ouverture du portail (norme NFP 25-362).

Ensemble LK7003F

moto-réducteur à pignon crémaillère

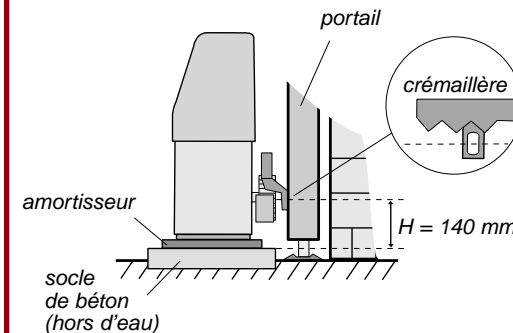
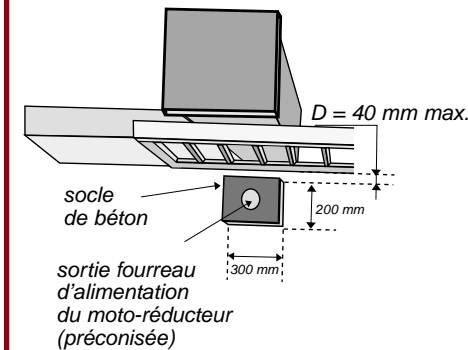


Le poids du portail à motoriser doit être de 350 kg maximum.

Note : le moto-réducteur est livré avec 4 m de crémaillère, pour les portails dont la longueur est supérieure, commander les longueurs de crémaillère (1 m) en conséquence (réf. A7101).

S'assurer que :

- 1 socle béton = 300 x 200 mm mini.
- 2 D = 40 mm maxi.



- 3 H = 140 mm

la fixation de la crémaillère doit se faire sur une surface pleine au niveau du portail. Si ce n'est pas le cas, prévoir un support transversal pour recevoir la crémaillère.



Pour les installations dont les mesures relevées semblent être en dehors des limites préconisées, n'hésitez pas à faxer à l'assistance technique LOGISTY au 04 76 45 32 42, le plan détaillé reprenant les cotes du portail à automatiser. Le service technique s'engage à vous répondre sous 48 h sur la faisabilité de votre installation et sur les adaptations nécessaires à apporter.

