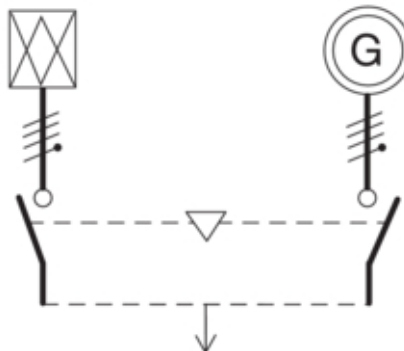


## Commutateur 4P 160A

HI452

source  
d'alim.  
normale

source  
d'alim. de  
secours



### Architecture

Type de commande	poignée rotative longue
Type de boîtier	Produit complet
Nombre de pôles	4 P
Type de pôles	4 P

### Fonctions

Fonction inverseur	oui
Fonction interrupteur arrêt d'urgence	non
Fonction Interrupteur principal	oui
Fonction Interrupteur sécurité	oui
Fonction interrupteur condamnation pour maintenance	oui
Fonction Interrupteur sectionneur	oui

### Commandes & indicateurs

Commande motorisée intégrée	non
-----------------------------	-----

### Principales caractéristiques électriques

Tension assignée d'emploi Ue	380/690 V
------------------------------	-----------

### Tension

Tension assignée d'isolement	800 V
Tension assignée de tenue aux chocs	8 kV
Tension assignée d'emploi en continue	260/500 V

### Intensité du courant

Courant assigné d'emploi en AC21 en catégorie A	160 A
Courant assigné d'emploi en AC21 en catégorie B	160 A
Courant assigné d'emploi en AC22 en catégorie A	160 A
Courant assigné d'emploi en AC22 en catégorie B	160 A
Courant assigné d'emploi en AC23 en catégorie A	160 A
Courant assigné d'emploi en AC23 en catégorie B	160 A
Courant court-circuit avec fusible gI-gG	100 kA
Pouvoir de coupure à la fermeture en court circuit crête	11900 A
Courant assigné admissible courte durée Icw	12 kA

Caractéristiques

Courant assigné admissible sous 1 seconde	7 kA
Courant thermique conventionnel sous enveloppe à 40°C	160 A

**Courant / température**

Courant assigné à 10°C selon IEC 60947-2	160 A
Courant assigné à 15°C selon IEC 60947-2	160 A
Courant assigné à 20°C selon IEC 60947-2	160 A
Courant assigné à 25°C selon IEC 60947-2	160 A
Courant assigné à 30°C selon IEC 60947-2	160 A
Courant assigné à 35°C selon IEC 60947-2	160 A
Courant assigné à 40°C selon IEC 60947-2	160 A
Courant assigné à 45°C selon IEC 60947-2	144 A
Courant assigné à 5°C selon IEC 60947-2	160 A
Courant assigné à 50°C selon IEC 60947-2	144 A
Courant assigné à 55°C selon IEC 60947-2	128 A
Courant assigné à 60°C selon IEC 60947-2	128 A
Courant assigné à 65°C selon IEC 60947-2	112 A
Courant assigné à 70°C selon IEC 60947-2	112 A

**Puissance**

Puissance d'emploi à 400V en AC1	105 kW
Puissance nominale AC-23, 400V	72 kW

**Porte, couvercle**

Cadenassable	oui
--------------	-----

**Dimensions**

Profondeur produit installé	218 mm
Hauteur produit installé	135 mm
Largeur produit installé	251 mm

**Installation, montage**

Convient au montage en façade	non
Convient au montage en façade centré	non
convient au montage au sol	oui
Convient au montage intermédiaire	non
Convient au tableau de distribution	oui

**Connexion**

Type de connexion	plage de raccordement
-------------------	-----------------------

**Equipement**

Avec bobine à émission en option	non
Commande motorisée optionnelle	non

**Standards**

Texte norme	IEC 60947-3
Directive européenne WEEE	concerné

**Sécurité**

---

Indice de protection IP

IP00

---