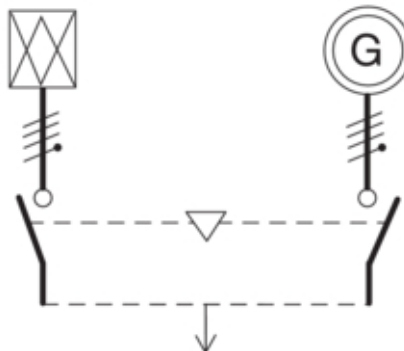


Commutateur 4P 400A

HI456

source
d'alim.
normale

source
d'alim. de
secours



Architecture

Type de commande	poignée rotative longue
Type de boîtier	Produit complet
Nombre de pôles	4 P
Type de pôles	4 P

Fonctions

Fonction inverseur	oui
Fonction interrupteur arrêt d'urgence	non
Fonction Interrupteur principal	oui
Fonction Interrupteur sécurité	oui
Fonction interrupteur condamnation pour maintenance	oui
Fonction Interrupteur sectionneur	oui

Commandes & indicateurs

Commande motorisée intégrée	non
-----------------------------	-----

Principales caractéristiques électriques

Tension assignée d'emploi Ue	380/690 V
------------------------------	-----------

Tension

Tension assignée d'isolement	1000 V
Tension assignée de tenue aux chocs	12 kV
Tension assignée d'emploi en continue	260/500 V

Intensité du courant

Courant assigné d'emploi en AC21 en catégorie A	400 A
Courant assigné d'emploi en AC21 en catégorie B	400 A
Courant assigné d'emploi en AC22 en catégorie A	400 A
Courant assigné d'emploi en AC22 en catégorie B	400 A
Courant assigné d'emploi en AC23 en catégorie A	400 A
Courant assigné d'emploi en AC23 en catégorie B	400 A
Courant court-circuit avec fusible gl-gG	50 kA
Pouvoir de coupure à la fermeture en court circuit crête	22 kA
Courant assigné admissible courte durée Icw	15 kA

Caractéristiques

Courant assigné admissible sous 1 seconde	8 kA
Courant thermique conventionnel sous enveloppe à 40°C	400 A

Courant / température

Courant assigné à 10°C selon IEC 60947-2	400 A
Courant assigné à 15°C selon IEC 60947-2	400 A
Courant assigné à 20°C selon IEC 60947-2	400 A
Courant assigné à 25°C selon IEC 60947-2	400 A
Courant assigné à 30°C selon IEC 60947-2	400 A
Courant assigné à 35°C selon IEC 60947-2	400 A
Courant assigné à 40°C selon IEC 60947-2	400 A
Courant assigné à 45°C selon IEC 60947-2	360 A
Courant assigné à 5°C selon IEC 60947-2	400 A
Courant assigné à 50°C selon IEC 60947-2	360 A
Courant assigné à 55°C selon IEC 60947-2	320 A
Courant assigné à 60°C selon IEC 60947-2	320 A
Courant assigné à 65°C selon IEC 60947-2	280 A
Courant assigné à 70°C selon IEC 60947-2	280 A

Puissance

Puissance d'emploi à 400V en AC1	263 kW
Puissance nominale AC-23, 400V	180 kW

Porte, couvercle

Cadenassable	oui
--------------	-----

Dimensions

Profondeur produit installé	218 mm
Hauteur produit installé	170 mm
Largeur produit installé	312 mm

Installation, montage

Convient au montage en façade	non
Convient au montage en façade centré	non
convient au montage au sol	oui
Convient au montage intermédiaire	non
Convient au tableau de distribution	oui

Connexion

Type de connexion	plage de raccordement
-------------------	-----------------------

Equipement

Avec bobine à émission en option	non
Commande motorisée optionnelle	non

Standards

Texte norme	IEC 60947-3
Directive européenne WEEE	concerné

Sécurité

Indice de protection IP

IP00
