

**:hager**

**Créer des étiquettes de repérage  
avec HagercadT**

**(sans faire de schéma ni de mise  
en enveloppe)**

# Création du projet

The screenshot displays the 'Projet' application interface. The top menu bar includes 'Projet', 'Outils', 'Affichage', and 'Paramétrage'. The toolbar contains various actions such as 'Copier', 'Compresser', 'Supprimer', 'Rechercher', 'Changer état', 'Changer indice', 'Ouvrir selon ancien indice', 'Supprimer indice', 'Envoyer par E-mail', 'Envoyer par E-mail avec accès restreint', 'Envoyer vers dossier', and 'Récupérer depuis'. The left sidebar shows a file hierarchy with 'Mes projets récents' expanded, listing 'Mes projets' and 'Mes archives'. The main area shows a table of projects with columns for 'Nom', 'Indice', 'Etat', 'Libellé', 'Mode Restreint', 'Client', and 'Com'. A dialog box titled 'Nom du projet' is open, with 'TITRE' in the 'Nom' field and 'ETIQUETTES' in the 'Libellé' field. A green arrow points from the 'Nouveau' button in the toolbar to the dialog box.

Nom	Indice	Etat	Libellé	Mode Restreint	Client	Com
albé	a	★ Appel d'offre		Non		
BITCHE	a	★ Appel d'offre	MAISON ANGELIQUE BITCHE	Non		
Nouveau	a	★ Appel d'offre		Non		
PJ ALBE	a	★ Appel d'offre		Non		
SEMIOLOG	a	★ Appel d'offre	UTILISATION EN SEMIOLOG	Non		

**Nom du projet**

Nom: TITRE

Libellé: ETIQUETTES

OK Annuler

**Créer un projet**

# Ajout d'un support

1. Choisir le module étiquette

5. Choisir la quantité de bandes

3. Choisir un type de coffret

4. Choisir le modèle d'étiquette

# Création des étiquettes

Structure de projet

Documents

Type	Libellé
Etiquette	Document "Etiquettes de repérage"
Etiquette	Document "Feuille de repérage"

Propriétés

Support

✓ Géométrie

Hauteur (mm)	40.00
Largeur (module)	13
Pas du support (mod...)	0.50

✓ Générales

Libellé	Bande + porte-étiquette H30 ...
<b>Modèle de support</b>	<b>Bande + porte-étiquette H30 ...</b>

Création d'une étiquette

Repère

Lettre	Numéro
Q	1

Application

Prises de courant

Localisation

Chambre

Couleur Fond

Couleur Fond (porte-étiquette)

Largeur en modules

Espace libre sur le support sélectionné

1	13 modules
---	------------

Quantité

1
---

Annuler Ajouter Ajouter et fermer


Cliquez sur le support pour créer l'étiquette

# Fenêtre de création des étiquettes

Création d'une étiquette

Repère

Lettre  Numéro

Application  ... 

Localisation  ...

Couleur Fond

Couleur Fond (porte-étiquette)

Largeur en modules  Espace libre sur le support sélectionné 13 modules

Quantité

Repère

Appuyez sur les « ... »  
pour modifier l'application

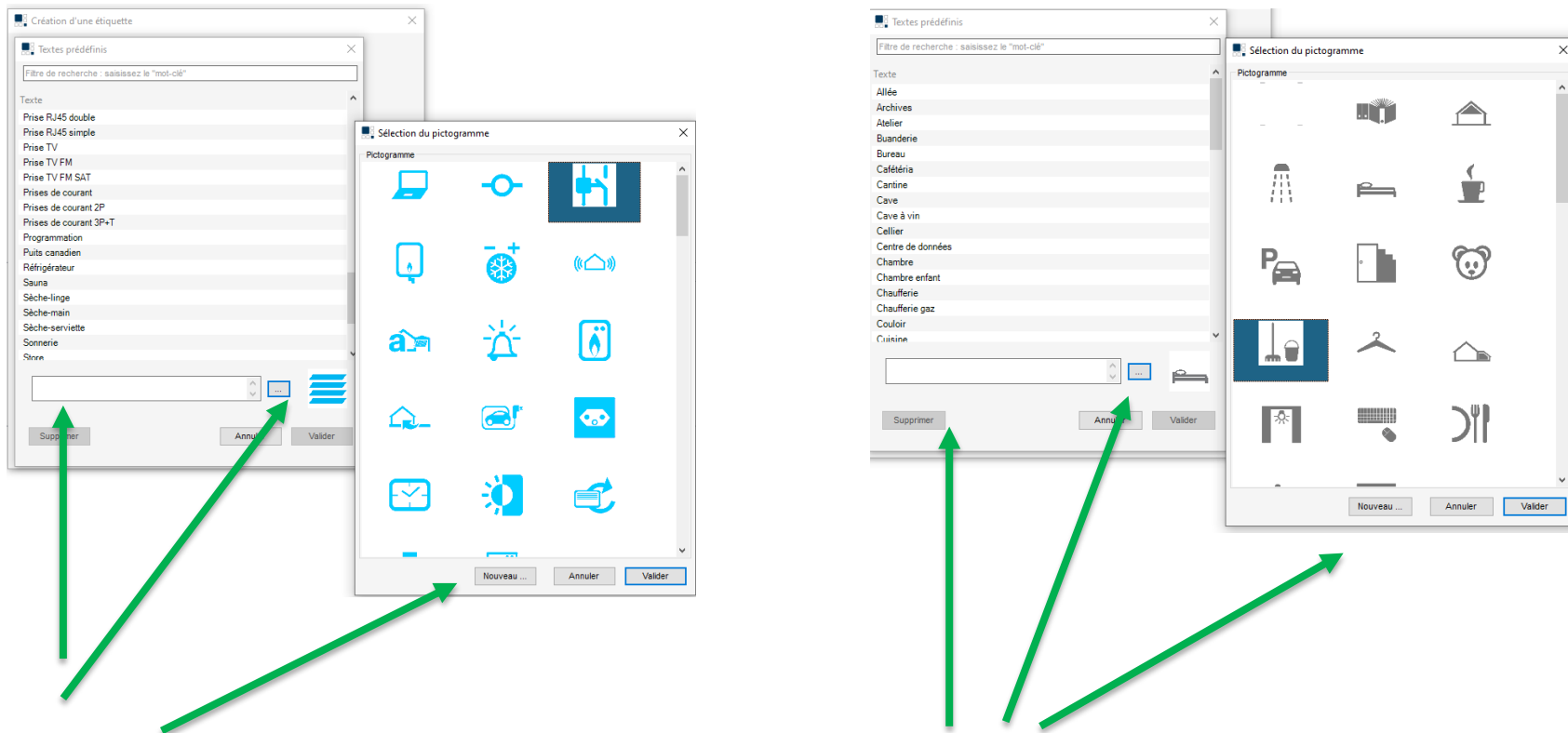
Appuyez sur les « ... »  
pour modifier la localisation

Appuyez sur la ▼ pour  
la couleur de fond

Appuyez sur la ▼ pour  
la largeur en modules  
et la quantité

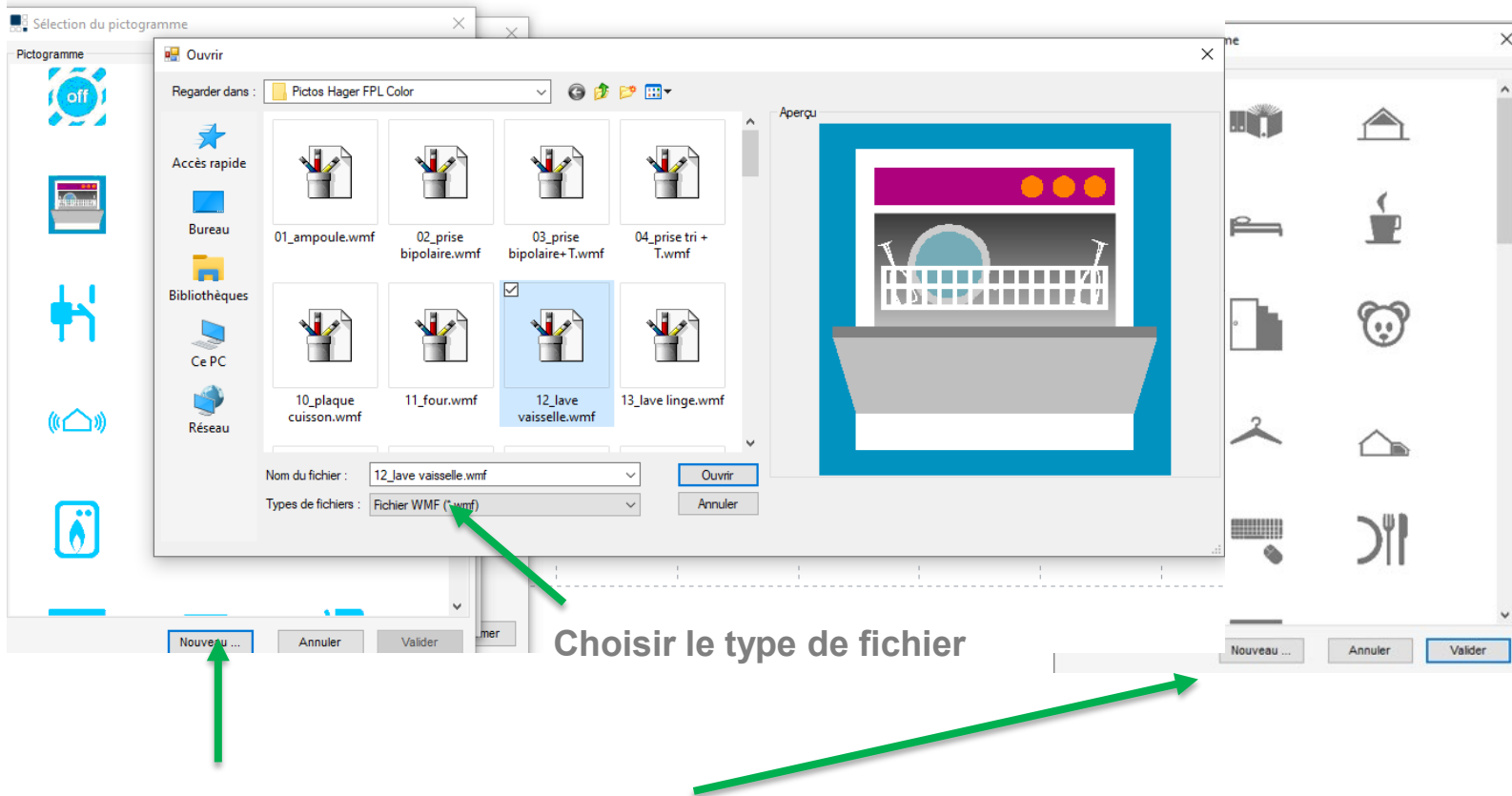
Ajouter et fermer

# Personnalisation des champs Application et Localisation



Choisir un texte prédéfini, ou entrer un texte personnalisé.  
En appuyant sur le « ... » choisir un pictogramme et valider les 2 fenêtres.

# Création d'un pictogramme personnalisé



Choisir le type de fichier

Pour rechercher les pictogrammes déjà existants

# Copier une bande d'étiquettes

Structure de projet

Etiquettes

Titre: ETIQUETTES

TD1

Documents

Type	Libellé
Etiquette	Document "Etiquettes de repérage"
Etiquette	Document "Feuille de repérage"

Propriétés

Support

▼ Géométrie

Hauteur (mm)	40.00
Largeur (module)	13
Pas du support (mod...)	0.50

▼ Générales

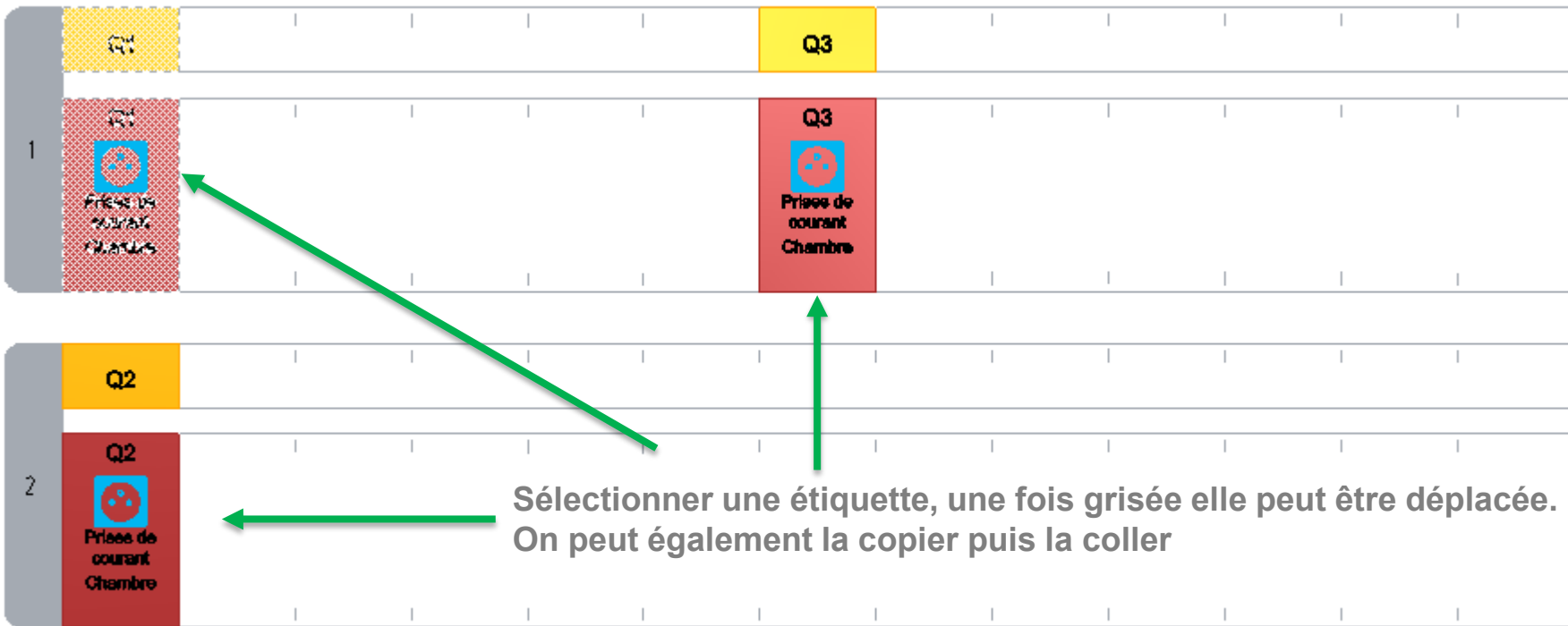
Libellé	Bande + porte-étiquette H30 ...
Modèle de support	Bande + porte-étiquette H30 ...

Pour copier un support d'étiquettes, cliquez sur le numéro à gauche du support pour le sélectionner. Une fois grisée copier puis coller

Q1	Q2	Q3	Q4	Q5	Q6	Q7	Q8	Q9	Q10	Q11
Q1	Q2	Q3	Q4	Q5	Q6	Q7	Q8	Q9	Q10	Q11



## Copier ou déplacer une étiquette



# Impression

hagercad.T

Etiquette Affichage Paramétrage ?

Ajouter Coller Couper Copier Modifier Zoom 100% Zoom + Zoom - Zoom fenêtre Panoramique Zoom précédent Exporter Imprimer

1. Imprimer

Structure de projet

Impression des étiquettes

1 - Choix des données étiquettes à imprimer

Sélectionner les emplacements du projet et les types d'étiquettes que vous souhaitez imprimer.

Eléments à imprimer

Sélection des subdivisions/emplacements

Tous

SEMIOLOG, UTILISATION EN SEMIOLOG

TD1, ETIQUETTES

Sélection des types de documents

Tous

SEMIOLOG, UTILISATION EN SEMIOLOG

Feuille de repérage

Etiquette - Repérage simple.

Etiquette - Repérage avec produit.

Etiquette - Repérage avec bornier mono.

Etiquette - Repérage avec bornier tri.

Etiquette de repérage

Etiquette pour produits modulaires

Etiquette pour produits non modulaires

2. Cochez les cases

Propriétés

Informations générales

Propriétés éditables

Repère	TD1
Libellé	ETIQUETTES
Quantité	1
Forme séparation	Forme 1
Indice de service	
Numéro de plan	
Commentaire	

Propriétés automatiques

Type d'emplacement	Tableau électrique
Poids (kg)	0
Famille d'enveloppe	
Capacité modulaire (...)	0
Occupation modulaire (...)	0
Réserve modulaire (...)	0

Annuler < Précédent Suivant >

3. Suivant

# Options d'impression

Impression des étiquettes

## 2 - Choix des données étiquettes à imprimer

Sélectionner le support papier pour l'impression des étiquettes

Choix du papier pour impression

Feuille A4  Feuille A3

Imprimer de préférence sur feuilles prédécoupées Hager

Options d'impression

Imprimer les repères de découpage

Imprimer les bords d'étiquettes

Imprimer les séparations verticales des bandes

Imprimer les numéros des supports

Imprimer les libellés des emplacements

Espacement vertical entre bandes modulaires en mm

après porte étiquettes

après bande de repérage

Espacement entre étiquettes non modulaires en mm

espacement vertical

espacement horizontal

Information importante: l'impression des étiquettes à partir du document PDF généré doit être effectuée en taille réelle, ceci afin de respecter la taille effective des étiquettes

Enregistrer comme valeurs par défaut

Annuler < Précédent Suivant > Imprimer

Format feuille

Cochez si vous avez des feuilles prédécoupées

Options d'impression

Imprimer

