

Hager Witty

# XEM5xx

Comment importer des  
badges par importation  
de fichier.

:hager

# Sommaire

Récupération des numéros des badges.....	2
Récupération du modèle de fichier.....	3
Modification du fichier.....	5
Importation des badges.....	6

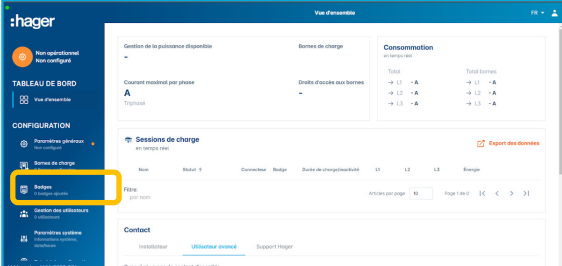
## Récupération des numéros des badges

Récupérez les numéros ID de chaque badge.



# Récupération du modèle de fichier

Depuis le tableau de bord de votre gestionnaire, sélectionnez le menu à gauche « Badges »



The screenshot shows the Hager dashboard interface. On the left, there is a dark blue sidebar with the Hager logo at the top. Below the logo, there are several menu items: 'Non opérationnel Non configuré', 'TABLEAU DE BORD', 'Vue d'ensemble', 'CONFIGURATION', 'Paramètres généraux Non configuré', 'Sessions de charge', 'Badges' (highlighted with a yellow box), 'Gestion des utilisateurs 0 utilisateurs', and 'Paramètres système'. The main content area is titled 'Vue d'ensemble' and contains several sections: 'Gestion de la puissance disponible', 'Bornes de charge', 'Consommation en temps réel', 'Sessions de charge en temps réel', and 'Contact'. The 'Badges' menu item is highlighted with a yellow box.

Cliquez sur le « + » en bas à droite

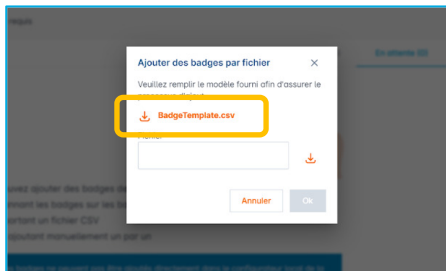


The screenshot shows a context menu for the 'Badges' section. The menu has three items: 'Standard (0)', 'Superviseur (0)', and 'En attente (0)'. Below the menu items, there is an illustration of a hand holding a blue card. At the bottom of the menu, there is a blue button with a white plus sign (+) inside a yellow square, which is highlighted. The text 'Cliquez dans le configurateur local de la M' is visible at the bottom left of the menu area.

Dans le menu contextuel, sélectionnez « Importer un fichier »

## ◀ Sommaire

Une nouvelle fenêtre s'ouvre.



Cliquez sur « Badge template.csv »

Le modèle est téléchargé et déposé dans votre dossier « Téléchargement »



Vous pouvez ensuite l'ouvrir avec un tableur pour le compléter.

## Modification du fichier

Prise-papiers		Police		Alignement		Nombre	
D12							
A	B	C	D	E			
badgeId	type	comment (optional)	expirationDate (optional)	email (optional)			
a1b2c3	STANDARD	example		30/01/2023	example@ilm.fr		

Numéro du badge

Type : STANDARD

Commentaire (option)

**Recommandé : par exemple plaque  
immatriculation du véhicule.**

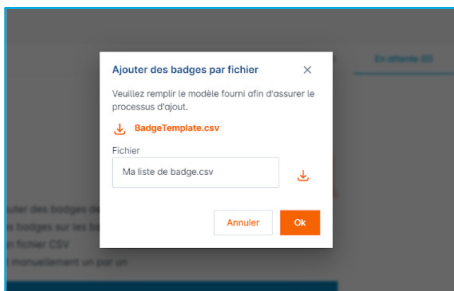
***Il sera utile lors de la visualisation des  
historiques de charge.***

Date d'expiration (option)

Email (option)

# Importation des badges

Toujours depuis la vue de récupération du modèle, sélectionnez votre fichier.



Puis cliquez sur « OK »