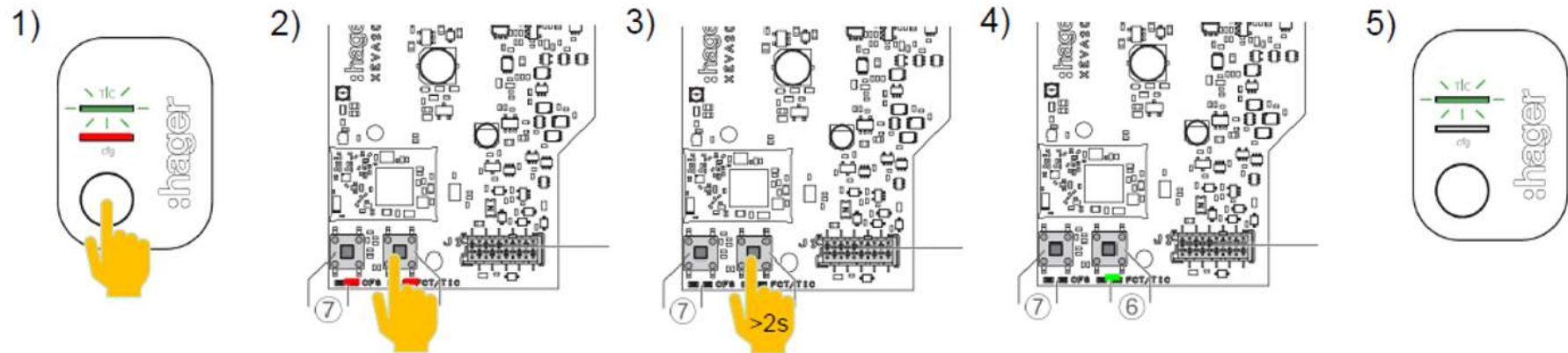


# Installation de l'émetteur radio télé-information client pour les compteurs Linky



Configuration du module TRPS120 sur carte Tic XEVA200 de borne de charge type XEV1Kxxx



Appui bref sur le module TRPS120, la Led CFG s'allume rouge fixe.

- 1) Vérifier que la Led de gauche CFG est bien allumée en rouge fixe sur la carte Tic de la borne ( si non refaire une extinction et un rallumage de CFG rouge sur le module TRPS120, si le Pb persiste les produits sont hors de portée ou trop d'obstacles )
- 2) Appui bref sur le bouton de droite FCT de la carte Tic, la Led clignote en rouge.
- 3) Appui >2s sur ce bouton de droite FCT pour faire clignoter le voyant rouge de gauche CFG, relâcher le bouton.
- 4) Patienter jusqu'à ce que le voyant de droite passe en vert fixe, le lien est créé.

Remarques : pour reseter les produits ou effacer le lien radio, un appuis long >10s sur chaque bouton CFG de chaque élément (carte tic et TRPS120) provoquera un clignotement rouge sur son voyant CFG, lâcher le bouton le reset est réalisé.