

tebis

Easy2ETS

**Installation et
mise sous licence
de l'Apps**

:hager

Sommaire

Introduction.....	1
A partir de votre compte My KNX	2
Installation de l'Apps sous ETS ..	6
Mise sous licence	7

Introduction

L'Apps Easy2ETS vous permet de récupérer la configuration d'une installation réalisée en TXA100 sous ETS5.

Pour cela, l'Apps doit être installée et mise sous licence.

Cette procédure est valable quel que soit la version de Windows utilisée.

L'exemple ci-dessous est réalisé à partir de Windows 7.

A partir de votre compte My KNX

Accéder à votre compte My KNX en vous connectant à www.knx.org

The screenshot shows the user interface of the My KNX account page. At the top right, there are links for 'ETS eCampus', 'Philippe', and 'Déconnexion'. The main navigation bar is green and contains 'Magasin', 'Support', 'Mon compte', and 'Téléchargements'. Below the navigation bar, there is a breadcrumb trail: 'Page d'accueil / Mon compte / Profil'. The main content area is titled 'Vos informations de compte' and contains a form with the following fields:

Philippe	Nom d'utilisateur KNX07 Numéro de partenaire 5
----------	---

Below this, there are two sections for 'Vos informations personnelles', each with a form for updating personal information.

Rendez-vous dans le magasin d'Apps : /Magasin/ETS App/Conception de projet et recherche l'Apps "Easy2ETS".

Hager/Berker Easy2ETS par Hager Holding GmbH



Easy2ETS permet de relier une installation constituée de produits Easy Hager et Berker configurés par TXA100 et de poursuivre la configuration KNX avec ETS.

Note:

- Les produits RF ne peuvent pas être relus.
- L'accès bus ainsi que les données produits ETS (bases de données) sont nécessaires.

> Site web du développeur

Version 4.0.670.0

Disponible pour
= ETS5

Member Prix

€0

Hors TVA
Envoi plus

Acheter

■ Ajouter l'Apps dans votre panier.

ETS eCampus Philippe Déconnexion

KNX® Français

Magasin Support Mon compte Téléchargements

Page d'accueil / Magasin / ETS Apps / Conception de Projet

Panier

Hager/Berker Easy2ETS

Montant: 1
Type de clé: automatic
Prix: €0.00

Prix hors TVA: €0.00

Nettoyer Commander

Suivez le processus de commande.
Acceptez le contrat de licence.


◀ Sommaire

Rendez-vous ensuite dans votre compte, rubrique “Produits”

Magasin Support **Mon compte** Téléchargements

Page d'accueil / Mon compte / Produits

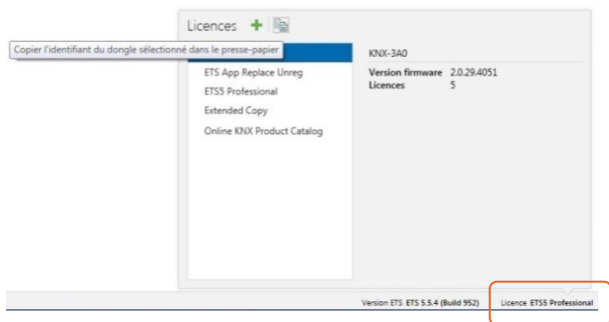
Grouper par: Licence Sort by: Nom du produit Produit: Tous Exports Search product, license, or

Product Name	License Number	Licence de Produit	Logiciel
 Hager/Berker EasyZETS ETS Apps Hager Holding GmbH	9000000	<input type="text"/>	<input type="button" value="Ajouter clé"/> <input type="button" value="Download"/>

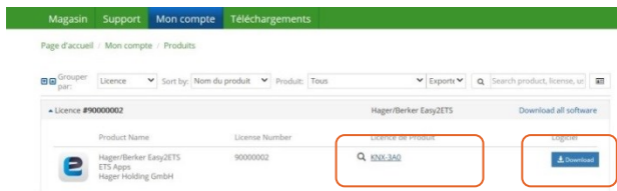
- Renseigner votre numéro de licence ETS puis activer “Ajouter Clé”

Astuce ETS : Vous pouvez copier/coller directement votre numéro de licence depuis ETS “Onglet ETS” puis dans la barre d’état (en bas à droite de votre écran) rubrique “Licence ETS5 professional”.

◀ Sommaire



- Coller ensuite votre numéro de licence



Une fois la clé ajoutée, vous pouvez

- Télécharger votre fichier de licence (fichier *.lic) l'application (fichier *.etsapp).

Installation de l'Apps sous ETS

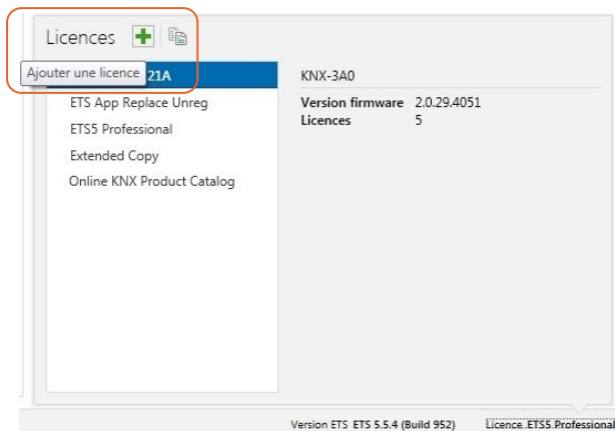
Apps + ↻ 3 active / 11 installé

	Nom	Fabricant	Version	Licence
✓	Compatibility Mode App	KNX Association	5.5.952.23148	
✓	Extended Copy	KNX Association	5.5.952.23148	
✓	Online Catalog	KNX Association	5.5.952.23148	

Version ETS ETS 5.5.4 (Build 952) Licence ETSS Professional Apps 3 active

- Ajouter l'Apps

Mise sous licence



- Ajouter la licence (préalablement dézipper).