

Interphonie

Guide de mise en service

Interphonie IP
sur domovea
et smartphone

:hager

Sommaire

Introduction	1
Etape 1	2
Etape 2	3
Etape 3	4
Etape 4	5

Introduction

Ce document donne une démarche pour réaliser une configuration d'un interphone IP sur domovea et tablette en résidentiel.

Il fera appel à d'autres documents techniques disponibles en ligne sur

www.hager.fr

Domovea portier – [6T 8213-00b](mailto:6T.8213-00b) (onglet aide&support)

Guide d'installation rapide IP - 6LE001389A

Nous allons traiter une config d'une platine de rue avec une caméra et un bouton d'appel. L'affichage se fera sur une dalle tactile avec domovea, sur un PC et sur un smartphone avec l'application ELCOM Videofon pro à télécharger sur Google play

Attention :

Cette application ne fonctionne pas sur les appareils IOS



Etape 1

Installation et connexion avec un PC.

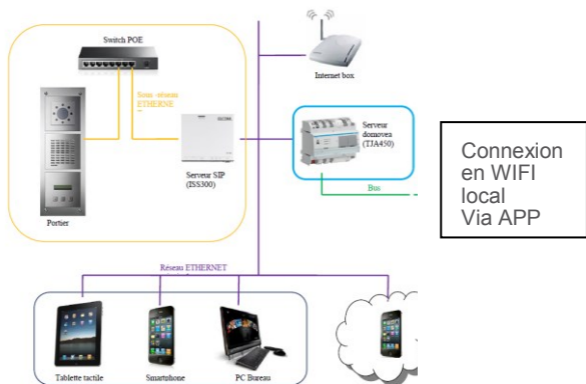
La connexion sur le serveur RTD110x se fera en HTML via un navigateur internet.

On trouvera l'adresse IP avec un scanner de réseau.

Adresse MAC du RTD110x
= 02 :15 :6D :xx :xx :xx

Nom d'utilisateur par défaut = **root**

Mot de passe = **1234**



Etape 2

Configuration du RTD110x

Suivre les instructions du document Guide d'installation rapide IP - 6LE001389A

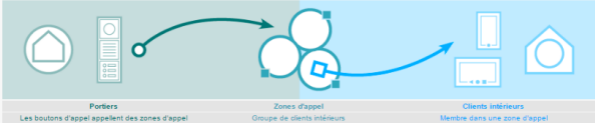
Préparer 4 postes intérieurs pour arriver au résultat ci-dessous :

Interphone Appareils Réseau Système ? Deconnexion

Vue d'ensemble Configuration Extérieur Zones d'appel Intérieur

Résumé

Cette page présente une vue d'ensemble de la configuration du système avec un compte portier, des comptes intérieurs et leurs zones d'appel. Les enregistrements réalisés avec succès sont affichés avec un bouton test.


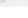




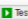


Portiers
Les boutons d'appel appellent des zones d'appel

Zones d'appel
Groupe de clients intérieurs

Clients intérieurs
Membre dans une zone d'appel

Résumé

Extérieur				Intérieur			
Portier 1				Zone d'appel 1			101
	Entrée 1	192.168.42.41	201		client domovèa		Domovea Client 301
					tablette android	192.168.0.34	Android Client 302
					Ipad	192.168.0.39	iOS Client 303
					iphone pierre	192.168.0.13	iOS Client 304

Etape 3

Configuration domovea

Dans le configurateur domovéa, faire une "rechercher vos caméra".

Sélectionner le 1@ISS-300

Nom d'utilisateur par défaut = **root**

Mot de passe = **1234**

L'importation de la config est automatique.

Dernière étape, un réglage sur les clients domovea est nécessaire pour affecter la zone d'appel souhaitée au client.



Sur WDI100/WDI070 il ne faut pas configurer l'apps ELCOM.

Etape 4

Configuration smartphone et tablette.

Sur les apps Videofon, dans réglage puis comptes,

Créer un compte SIP avec :

Domaine = adresse IP du serveur RTD110x (ex 192.168.0.24)

Nom d'utilisateur = ID d'utilisateur SIP par exemple 304

Mot de passe = 304abc



◀ Sommaire

Puis dans : porte/caméra, il faut régler l'adresse du flux vidéo sur l'adresse IP du serveur RTD110X (voir exemple page suivante)

16:40 18% 🔋

◀ Porte/Caméra Porte/Caméra 1 🗑️

DESCRIPTION

Nom: Porte/Caméra 1

RÉGLAGES PORTE

Mode: Platine de rue vidéo >

Protocole: HTTP

Video URL: 192.168.0.24:8021/mjpg/video.mjpg

Nom d'utilisateur: camuser

Mot de passe: ●●●●

Entrée SIP-ID: 201

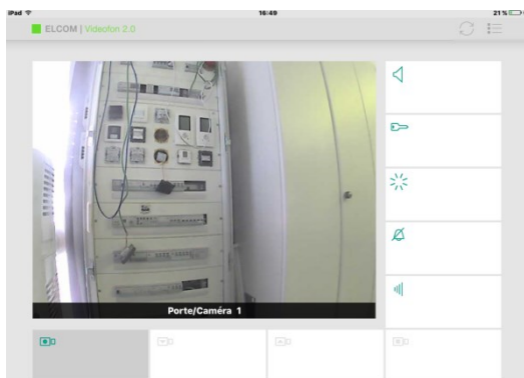
CONTRÔLE D'ACCÈS

Porte active:

Appel autorisé:

◀ Sommaire

Après avoir enregistré le compte, la caméra va apparaître sur l'apps et la communication audio/vidéo et gestion de la gache sont possible.



Récapitulation des fonctions de l'interphone IP en fonction du terminal utilisé.

<i>Affichage de la caméra</i>	<i>Communication audio/vidéo</i>	<i>Gestion de la gâche et lumière</i>	<i>Ouverture de l'application lors de l'appel</i>
-------------------------------	----------------------------------	---------------------------------------	---

WD1100/WD1070 avec appli domovéa client	oui	oui	oui	oui
Ordinateur PC avec Domovéa client	oui	oui	oui	oui si le programme domovéa est ouvert
Smartphone/tablette IOS ou android avec appli Domovéa client en local	oui	non	non	non
Smartphone/tablette IOS avec app videofon en local	oui	oui	oui	non notification sonore
Smartphone/tablette android avec app videofon en local	oui	oui	oui	oui