

tebis

# TXA100

Intégration caméra  
D-Link DCS 2530L  
D-Link DCS 4602ev  
Vivotek SD9361

:hager

# Sommaire

Introduction .....	1
Import des fichiers .....	2

# Introduction

Nous vous proposons d'intégrer au configurateur domovea les caméras :

- D-Link DCS 2530L
- D-Link DCS 4602ev
- Vivotek SD9361

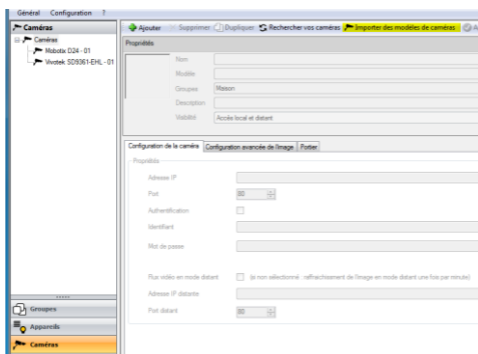
Télécharger les deux fichiers EXCAM depuis le lien disponible sur

<https://help.hager.fr/produit/domovea/>

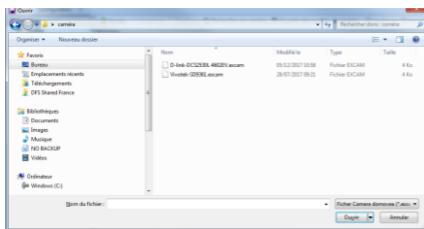
# Import des fichiers

▪ Depuis le configurateur domovea

depuis le menu Caméra, utilisez l'option « Importer des modèles de caméras »

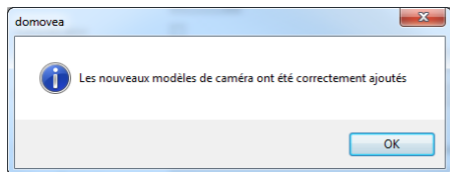


Ouvrir le fichier Excam.



## ◀ Sommaire

Domovea vous confirme l'intégration du ou des modèles de caméra.



La caméra est ensuite disponible dans la liste des caméras

