

tebis

Easy

**Comment modifier les
températures de
consignes avec
domovéa**

:hager

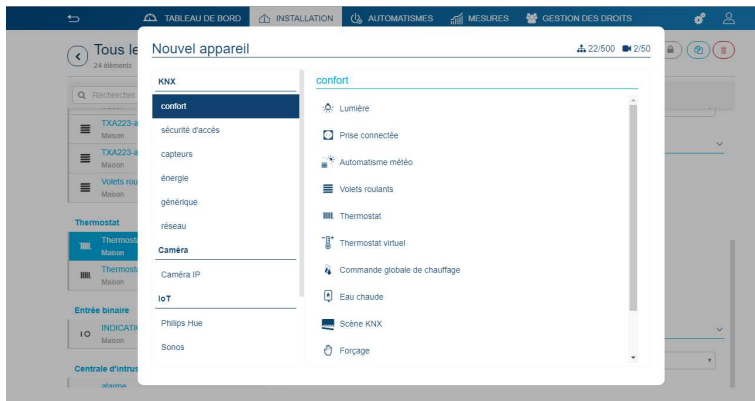
Sommaire

Création d'un thermostat
personnalisé

Paramétrage du thermostat

Réglage du thermostat

Création du thermostat personnalisé.



Cliquer sur nouvel appareil, puis thermostat, dans type de thermostat sélectionner thermostat personnalisé ou Berker.

Paramétrage du thermostat.

Tous les app... 24 éléments

Rechercher un appareil Non configuré

TXA223-a2 - 1 - 3 Maison

TXA223-a2 - 1 - 4 Maison

Volets roulants (1) Maison

Thermostat

Thermostat Hager Maison

Thermostat Personnalisé Maison

Entrée binaire

Thermostat Personnalisé

Aucune description

Maison Edit

Propriétés

Type de l'appareil Thermostat

Type de thermostat

Format du mode de fonctionnement (Confort, Eco, Réduit, Protection)

Type de retour d'état

Moyen de sélection de la température de consigne

Type d'installation

Utilisation d'un témoin de fonctionnement

Personnalisé

Hager

Berker

ATC

Personnalisé

Avancé

Par pas de 0.5°

Chauffage

Sélectionner le pas de modification de la température de consigne.

Tous les app... Nouvel appareil
24 éléments

Rechercher un appareil Non configuré

- TXA223-a2 - 1 - 3
Maison
- TXA223-a2 - 1 - 4
Maison
- Volets roulants (1)
Maison

Thermostat

- Thermostat Hager
Maison
- Thermostat Personnalisé**
Maison

Entrée binaire

- INDICATION PORTE DE GARAGE
Maison

Centrale d'intrusion

Thermostat Personnalisé
Aucune description

Maison Editer

Réduit, Protection)

Type de retour d'état: Avancé

Moyen de sélection de la température de consigne: Par pas de 0.5°

Type d'installation: Chauffage

Utilisation d'un témoin de fonctionnement:

Ecart d'ajustement des températures: +/- 3°

Température de consigne de base

Configuration KNX

Sélection du mode HVAC

Mode en cours HVAC

+/- 0.5°
+/- 1°
+/- 2°
+/- 3°
+/- 4°
+/- 5°
+/- 6°
+/- 7°
+/- 8°
+/- 9°
+/- 10°

Sélectionner l'écart d'ajustement des températures, par exemple +/-3°C.

Tous les app... Nouvel appareil

24 éléments

Rechercher un appareil Non configuré

- TXA223-a2 - 1 - 3
Maison
- TXA223-a2 - 1 - 4
Maison
- Volets roulants (1)
Maison

Thermostat

- Thermostat Hager
Maison
- Thermostat Personnalisé**
Maison

Entrée binaire

- INDICATION PORTE DE GARAGE
Maison

Centrale d'intrusion

alserna

Thermostat Personnalisé

Aucune description

Maison Editer

Configuration KNX

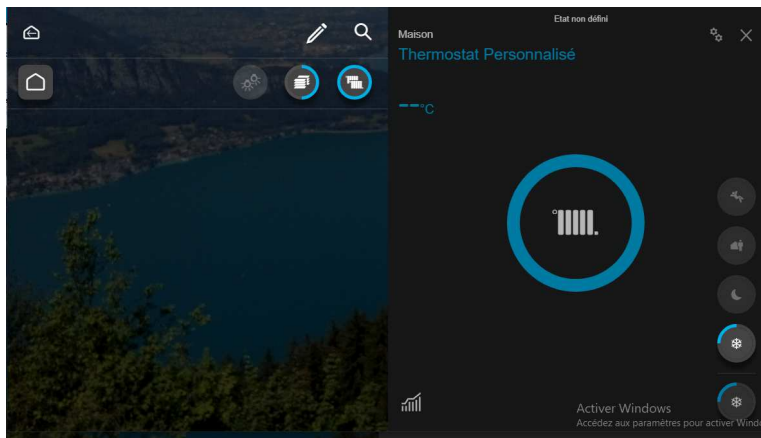
Sélection du mode HVAC	3/1/1	DPT20.102	Q
Mode en cours HVAC	3/1/2	DPT20.102	Q
Température ambiante	3/1/3	DPT9.x	Q
Indication de température de consigne chauffage	3/1/4	DPT9.x	Q
Dérogation de température de consigne	3/1/5	DPT4.x	Q
Indication de dérogation de température de consigne	3/1/6	DPT6.010	Q

Statut KNX

Lecture des indications d'état sur le bus KNX Uniquement lors de la connexion au bus

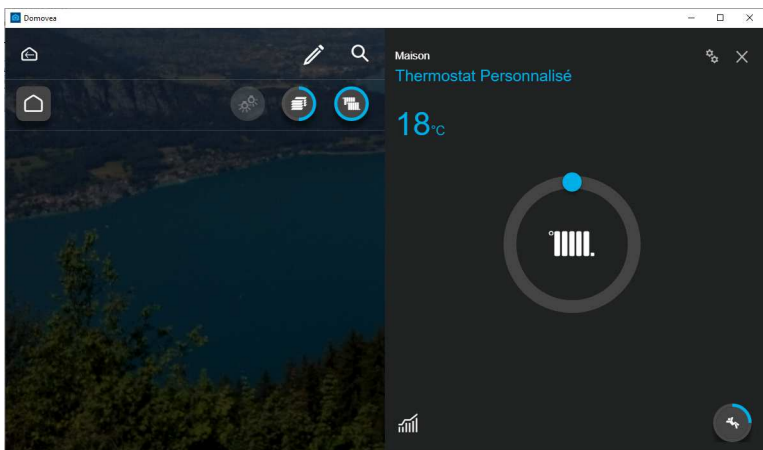
Reporter les adresses de groupes du projet ETS ou easytool dans les différents objets du thermostat.

Réglage du thermostat.

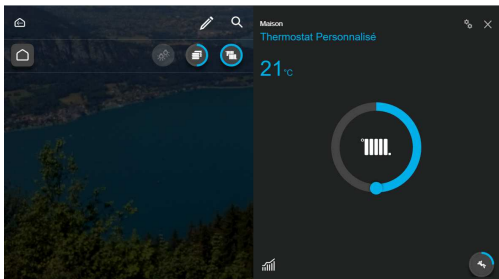


Ouvrer l'application DomovéoV2, sélectionner par un appui long le thermostat personnalisé, puis cliquer sur l'icône hors gel pour faire apparaître les consignes à modifier (confort, éco, réduit.).

◀ Sommaire

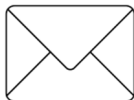


Cliquer sur le rond bleu pour modifier la température de consigne par pas de 0.5°C jusqu'à la température voulue.



Assistance technique

Si malgré tous les soins que nous apportons à élaborer notre documentation, votre problème n'a pas été résolu, vous pouvez vous adresser à notre service d'assistance technique :



Par mail : assistance.tebis@hager.fr



Par téléphone : [09 69 390 715](tel:0969390715)