

tebis

Fonction répéteur radio

Activer la fonction
répéteur

:hager

Sommaire

Introduction.....	1
Liste des produits qui intègrent cette fonction.	2
Mode d'activation.....	3 - 4
Recommandation d'utilisation ...	5

Introduction

Les produits radio Hager tebis ont une portée typique de 30 m dans un bâtiment et de 100 m en champ libre.

Si cette portée n'est pas suffisante, il est possible de mettre en œuvre un répéteur radio qui va relayer l'information radio et donc augmenter la portée.

Cette fonction de répéteur radio est disponible sur certain de nos récepteurs 868.3 Mhz en configuration **quicklink**, TXA100 ou ETS.

Elle est activable indépendamment de la fonction de base des produits.

Liste des produits qui intègrent cette fonction

TRM694G



TRB201



TRC270F



TRE201



Réf	Désignation	Mode d'activation
TRM692G	Mod.1sortie VR 3A+2 entrées à encastr KNX	Mode 1
TRM693G	Mod.1 sortie 3A 230V+2 entrées KNX radio	Mode 3
TRM694G	1 SORTIE LDP 4A + 2 ENTRES KNX RADIO	
TRB201	Module 1 Sortie 16A à encastrer KNX QL	Mode 3
TRB221A	Module 1 Sortie VR, à encastrer, KNX QL	
WKT4xx	Kallysta BP+sortie	
TRC270F	Prise gigogne ON/OFF 16A KNX radio QL	Mode 2 Mode 3
TRE201	Module 1 sortie 10A IP55 KNX radio	Mode 2
TRE202	Module 2 sorties 10A IP55 KNX radio	Mode 3
TRE400	Module 1 entrée/sortie VR 10A IP55	
TRE221	Module 1 sortie VR 10A IP55 KNX	

Mode d'activation

Mode d'activation 1

Activation ou désactivation par un appui **>5s** sur le BP **fct**.

1 clignotement LED **fct**

= fonction active

2 clignotements LED **fct**

= fonction inactive

Mode d'activation 2

Lors de la mise sous tension, un appui de **>2s** sur le BP **cfg** active ou désactive la fonction.

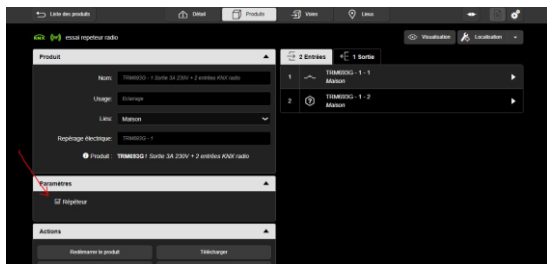
Un flash sur la LED **cfg** à la mise sous tension indique que la fonction est active.

L'absence du flash à la mise sous tension indique que la fonction est inactive.

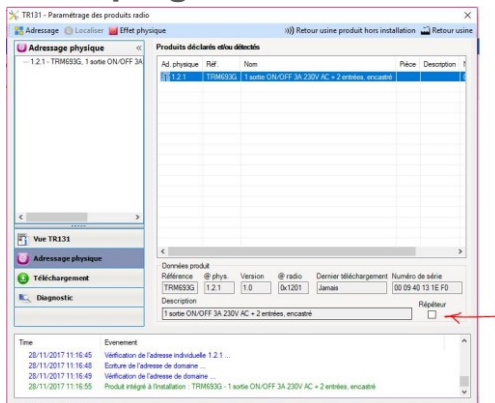
◀ Sommaire

Mode d'activation 3

Activation avec l'outil de configuration TXA100 ou le logiciel ETS.
Activation avec TXA100



Activation avec ETS via le plugin du TR131



Recommandation d'utilisation



IMPORTANT

Pour ne pas risquer de saturer les transmissions radio, nous suggérons de limiter le nombre de répéteurs sur une installation à 1 ou 2 produits.

Le maximum sur une même installation est de 5 répéteurs.

L'emplacement du répéteur doit se situer à mi-chemin entre les deux produits radios les plus éloignés de l'installation.