

Boite à outils diagnostique pour produits connectés



tebis

Table des matières

Introduction.....	1
Ordinateur PC.	2
Pour terminal iOS.....	4
Pour terminal Android.....	5
Exemple pour se connecter sur un TJA665(TXA100)	6
Assistance technique	7

Introduction

Comment vérifier qu'un produit est visible sur un réseau IP ?

Comment connaître l'adresse d'un produit connecté sur un réseau ?

Comment se connecter sur un produit ?

Les outils que nous vous proposons ci-dessous vous permettront d'y voir plus clair.



Nous vous proposons une solution pour :

- Ordinateur PC,
- Terminal iOS
- Terminal Android.

D'autres solutions sont néanmoins disponibles sur internet.

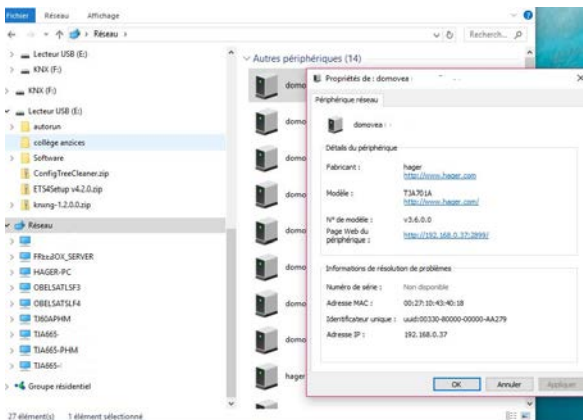
N'hésitez pas à consulter les **tutoriels en ligne** pour l'utilisation de ces outils.

Ordinateur PC.

Outil intégré dans windows:

L'explorateur de fichier de Windows permet d'afficher les produits sur le réseau.

Les adresses IP sont visibles dans l'onglet « Propriétés » (clic droit sur le périphérique)



Nécessite l'activation de l'explorateur réseau.

Application “ Advanced IP scanner”

[A télécharger librement sur internet](#)

Advanced IP Scanner

Fichier Opérations Paramètres Afficher Aide

IP C [] []

Analyser 192.168.0.1 - 192.168.0.254
Exemple : 192.168.0.1-192.168.0.100, 192.168.0.200

Liste des résultats | Favoris

Statut	Nom	IP /	Adresse MAC
	TJA480HAGNRJSAT	192.168.0.2	00:24:C6:F0:...
	OBEDWIN8PRO	192.168.0.6	00:19:99:F7:...
	192.168.0.7	192.168.0.7	00:0E:8C:00:...
	TJA665-	192.168.0.8	00:24:C6:F0:...
	TJAPHILIP	192.168.0.10	00:24:C6:F0:...
	OBELSATLSF3	192.168.0.12	5C:9A:D8:D8:...
	TJA450HAGNRJSAT	192.168.0.14	00:24:C6:F0:...
	192.168.0.15	192.168.0.15	00:25:64:9D:...
	TJA4XX-F0002A	192.168.0.16	00:24:C6:F0:...
	192.168.0.26	192.168.0.26	B8:E9:37:8A:...
	192.168.0.28	192.168.0.28	00:03:2D:11:...
	192.168.0.29	192.168.0.29	00:17:88:17:1:...
	192.168.0.31	192.168.0.31	00:0B:DB:54:...
	TJA665-...	192.168.0.32	00:24:C6:F0:...
	TJA4XX-F0485C	192.168.0.36	00:24:C6:F0:...
		192.168.0.37	00:27:10:43:4:...
	192.168.0.39	192.168.0.39	00:24:C6:F0:...
	TJA665-PHM	192.168.0.42	00:24:C6:F0:...
	192.168.0.44	192.168.0.44	00:0E:8C:01:...
	192.168.0.46	192.168.0.46	E0:B9:BA:27:...
	192.168.0.48	192.168.0.48	7C:D4:44:4F:...

Pour terminal iOS

Application « FING » à télécharger sur App Store.

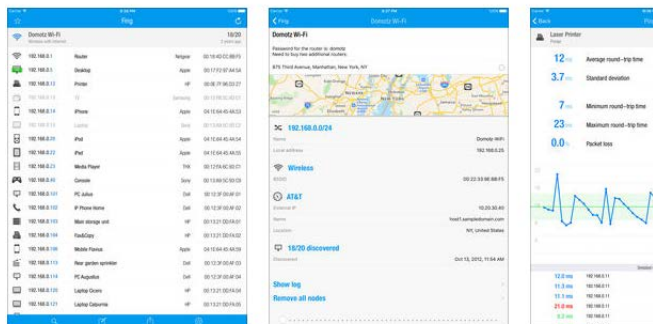


Fing - Network Scanner 4+
Domotz Ltd >

OUVRIR

Détails Avis Associés

iPad



Domotz Wi-Fi

IP	Name	Type	Signal
192.168.0.1	Router	Router	00:10:40:02:88:95
192.168.0.3	Switch	Apple	00:17:02:87:34:54
192.168.0.13	Printer	HP	00:08:27:98:20:27
192.168.0.14	TV	Samsung	00:11:00:30:40:17
192.168.0.14	Phone	Apple	04:1E:64:45:44:33
192.168.0.21	Laptop	DELL	00:13:00:00:00:02
192.168.0.25	iPad	Apple	04:1E:64:45:44:34
192.168.0.27	PC	Apple	04:1E:64:45:44:35
192.168.0.23	Media Player	SONY	00:12:0A:4C:90:05
192.168.0.40	Console	Sony	00:13:80:3C:90:03
192.168.0.141	PC	Asus	00:12:3F:0A:8F:01
192.168.0.102	P-Phone Home	Dell	00:12:3F:0A:8F:02
192.168.0.103	Blue storage unit	HP	00:13:21:5D:04:07
192.168.0.104	FoodCity	HP	00:13:21:5D:04:02
192.168.0.106	Mobile Phone	Apple	04:1E:64:45:44:39
192.168.0.113	Floor garden sprinkler	Dell	00:12:3F:0A:8F:03
192.168.0.118	PC Aquatica	Dell	00:12:3F:0A:8F:04
192.168.0.120	Laptop Corsair	HP	00:13:21:5D:04:04
192.168.0.121	Laptop Columbia	HP	00:13:21:5D:04:05

Domotz Wi-Fi

Powered for the router to display. Need to buy new additional routers.

875 Third Avenue, Manhattan, New York, NY

192.168.0.24

Local address: 192.168.0.25

Wireless

AT&T

19/20 discovered

Show log

Remove all nodes

Laser Printer

12ms Average round-trip time

3.7ms Standard deviation

7ms Minimum round-trip time

23ms Maximum round-trip time

0.0% Packet loss

Time	IP
12.0 ms	192.168.0.11
11.3 ms	192.168.0.11
11.3 ms	192.168.0.11
21.0 ms	192.168.0.11
8.2 ms	192.168.0.11
7.1 ms	192.168.0.11

Pour terminal Android

Application « FING » à télécharger sur Google play



Fing - Network Tools

Domotz Ltd Outils

PEGI 3

⚠ Vous ne disposez d'aucun appareil.

★★★★★ 1.49 497

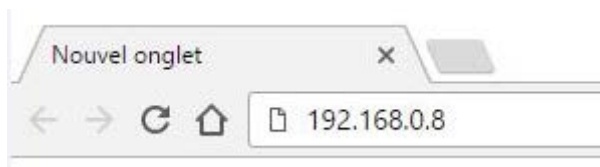
Installée



Exemple pour se connecter sur un TJA665(TXA100) avec l'@ TCP/IP.

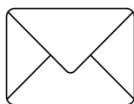
Après avoir vérifié que le produit est **présent sur le réseau** et après avoir **trouvé son adresse IP**, il suffit de saisir cette adresse dans la zone URL d'un navigateur internet de n'importe quel type de machine pour se connecter.

PC, MAC, Smartphone...



Assistance technique

Si malgré tous les soins que nous apportons à élaborer notre documentation, votre problème n'a pas été résolu, vous pouvez vous adresser à notre service d'assistance technique :



- Par mail : tebisa@hager.fr



- Par téléphone : [09 69 390 715](tel:0969390715)